

# アトリオ北堀江



## 建築概要

所在地/大阪市西区北堀江2丁目17番20号  
 交通/地下鉄長堀鶴見緑地線『西大橋駅』徒歩4分  
 構造/鉄筋コンクリート造  
 専有面積/55.36㎡～55.57㎡  
 契約家賃/10.2万円～11.1万円  
 入居者負担額/9.39万円～11.1万円  
 敷金/34.32万円～36万円  
 共益費/10000円  
 管理開始日/平成11年2月  
 総戸数16戸 地上11階建

## 物件設備

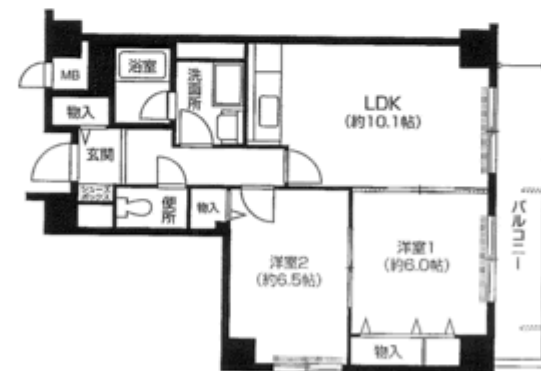
エレベーター 下駄箱 バイク置場 各種防犯設備  
 シャンプードレッサー  
 オートロック ケーブルNET NTT光

## Room plan

**A**  
 タイプ (60㎡)  
 ●間取り 2LDK  
 ●専有面積 55.36㎡  
 ●バルコニー面積 7.47㎡  
 202・302・402・502  
 602・702・802・902



**B**  
 タイプ (60㎡)  
 ●間取り 2LDK  
 ●専有面積 55.57㎡  
 ●バルコニー面積 7.71㎡  
 201・301・401・501  
 601・701・801・901



※図面を基に描いている為、実際と若干違う場合があります。  
 ※図の外側……の表示は「アルミ製格子」を表わします。  
 ※図の内側……の表示は「カーテンレール」を表わします。  
 ※物入の……の表示は「ハンガーパイプ」を表わします。  
 ※バルコニーの……の表示は、物干金物位置を表わします。

**SEIWA 生和不動産保証 特優賃部**

大阪特優賃ねっと

検索

〒577-0012 大阪府東大阪市長田東3丁目1番25号 宅地建物取引業 国土交通大臣(3)第7444号 TEL 06-6744-0039 TEL 06-6744-3633