

# メゾンドール



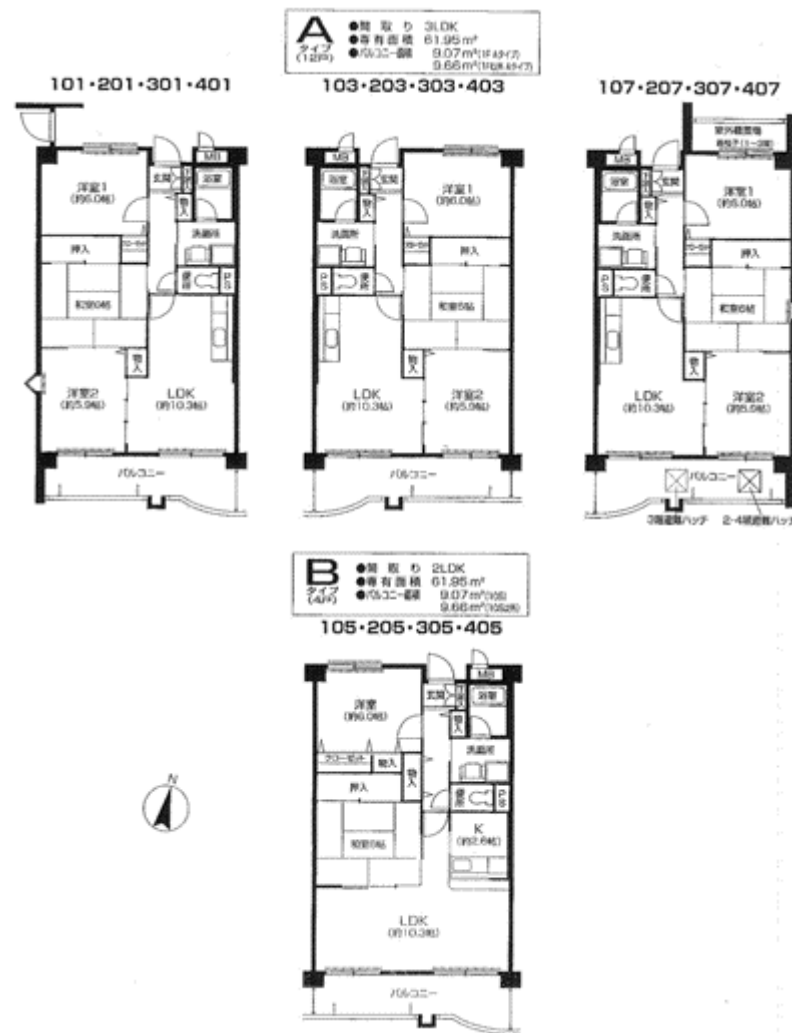
## 建築概要

所在地/東大阪市稲田新町2丁目37番24号  
 交通/JR学研都市線『徳庵駅』徒歩9分  
 構造/鉄筋コンクリート造  
 専有面積/61.95㎡  
 契約家賃/8.7万円～9.6万円  
 入居者負担額/8.7万円～9.6万円  
 敷金/26.1万円～28.8万円  
 共益費/8500円  
 管理開始日/平成12年6月  
 総戸数16戸 地上4階建

## 物件設備

追焚機能(高温差湯式) 防犯カメラ 下駄箱  
 シャンプードレッサー オートロック  
 エレベーター J:COM NTT光

## Room plan



**SEIWA 生和不動産保証 特優賃部**

大阪特優賃ねっと

検索

〒577-0012 大阪府東大阪市長田東3丁目1番25号 宅地建物取引業 国土交通大臣(3)第7444号

TEL 06-6744-0039 TEL 06-6744-3633