

スプリング南住吉



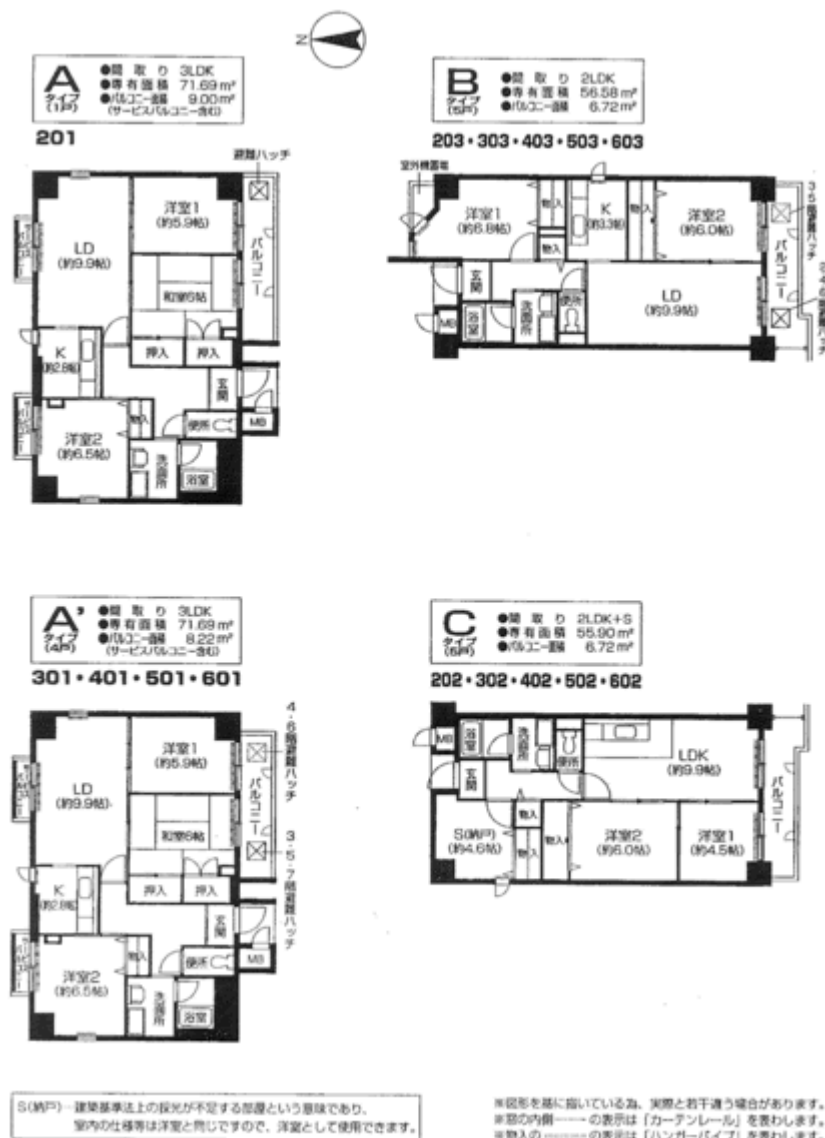
建築概要

所在地/大阪市住吉区南住吉1丁目22番18号
 交通/南海電鉄高野線『住吉東駅』徒歩7分
 構造/鉄筋コンクリート造
 専有面積/55.9㎡～71.69㎡
 契約家賃/10.5万円～13.8万円
 入居者負担額/9.45万円～13.8万円
 敷金/31.5万円～41.4万円
 共益費/8000円
 管理開始日/平成9年10月
 総戸数15戸 地上7階建

物件設備

エレベーター オートロック
 BS 各種防災設備

Room plan



SEIWA 生和不動産保証 特優賃部

大阪特優賃ねっと

検索

〒577-0012 大阪府大阪市長田東3丁目1番25号 宅地建物取引業 国土交通大臣(2)第7444号

TEL 06-6744-0039 TEL 06-6744-3633