

カムフォーラII



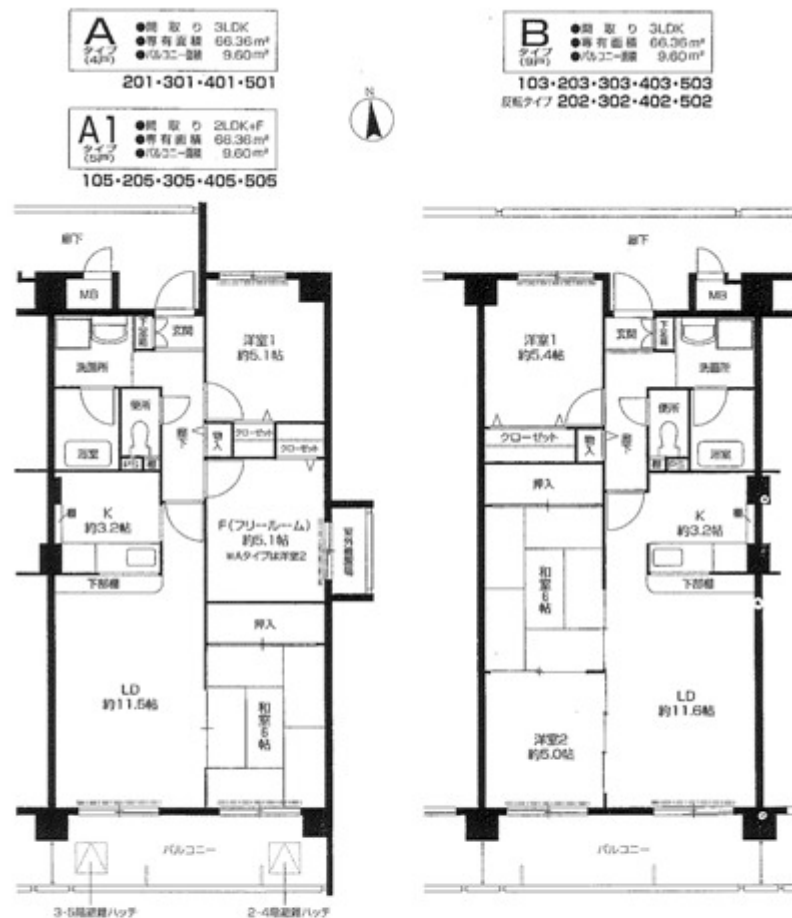
建築概要

所在地/茨木市横江1丁目8番33号
 交通/大阪モノレール線『沢良宜駅』徒歩3分
 構造/鉄筋コンクリート造
 専有面積/66.36㎡
 契約家賃/10.2万円～11.1万円
 入居者負担額/10.06万円～11.1万円
 敷金/30.6万円～33.3万円
 共益費/8000円
 管理開始日/平成14年3月
 総戸数18戸 地上5階建

物件設備

追焚機能(高温差湯式) 下駄箱 カウンターキッチン
 シャンプードレッサー オートロック バイク置き場
 エレベーター エアコン1台
 CATV
 NTT光

Room plan



※F(フリールーム)は建築基準法上の居室ではありません。
 (室内の仕切り等は洋室と同一です)。

※図面を基に描いている為、実際と若干異なる場合があります。
 ※窓の外側……の表示は「アルミサッシ」を表わします。
 ※窓の内側……の表示は「カーテンレール」を表わします。
 ※壁入の……の表示は「ハンガーパイプ」を表わします。
 ※バルコニーの 上の表示は、物干金物位置を表わします。