

グレースコート



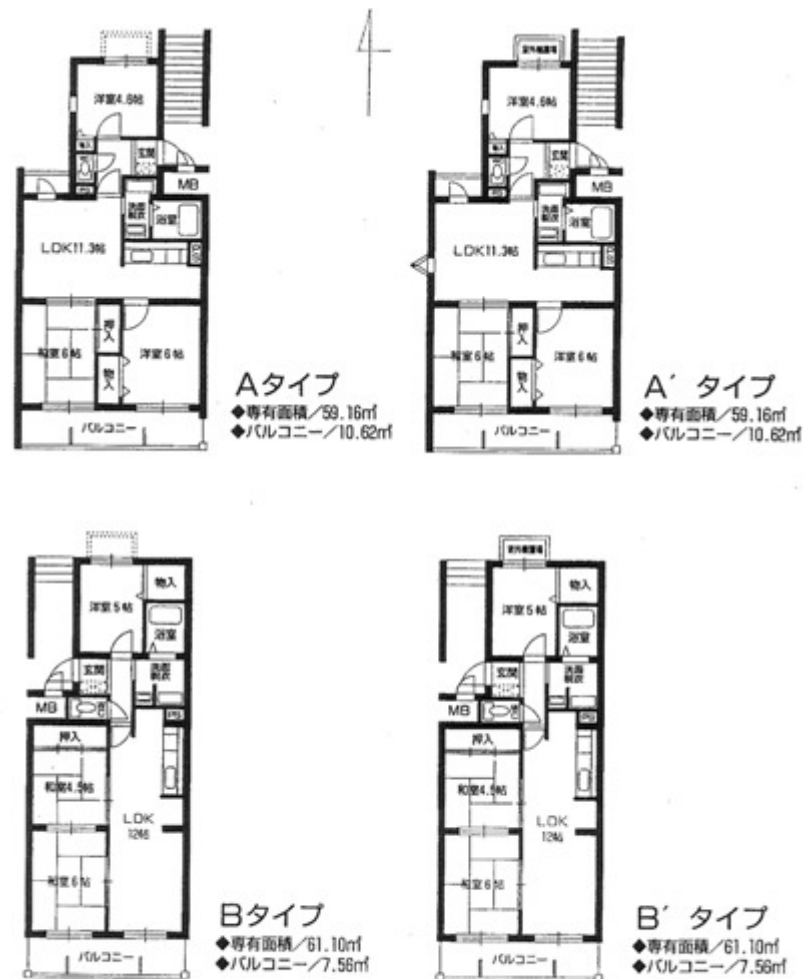
建築概要

所在地/池田市畑1丁目14番27号
 交通/阪急宝塚線『石橋駅』徒歩バス8分
 構造/鉄筋コンクリート造
 専有面積/59.16㎡～61.1㎡
 契約家賃/11.27万円～11.4万円
 入居者負担額/11.4万円～11.4万円
 敷金/34.2万円～
 共益費/6000円
 管理開始日/平成9年12月
 総戸数12戸 地上3階建

物件設備

防犯カメラ ケーブルNET無料 NTT光 BS

Room plan



B・B'タイプのみ部屋によっては反転タイプのもがあります。
 図面注意事項 図面を基に描いている為、実際と若干違う場合があります。

SEIWA 生和不動産保証 特優賃部

大阪特優賃ねっと

検索

〒577-0012 大阪府大阪市長田東3丁目1番25号 宅地建物取引業 国土交通大臣(2)第7444号

TEL 06-6744-0039 TEL 06-6744-3633