

ジャルダン平田



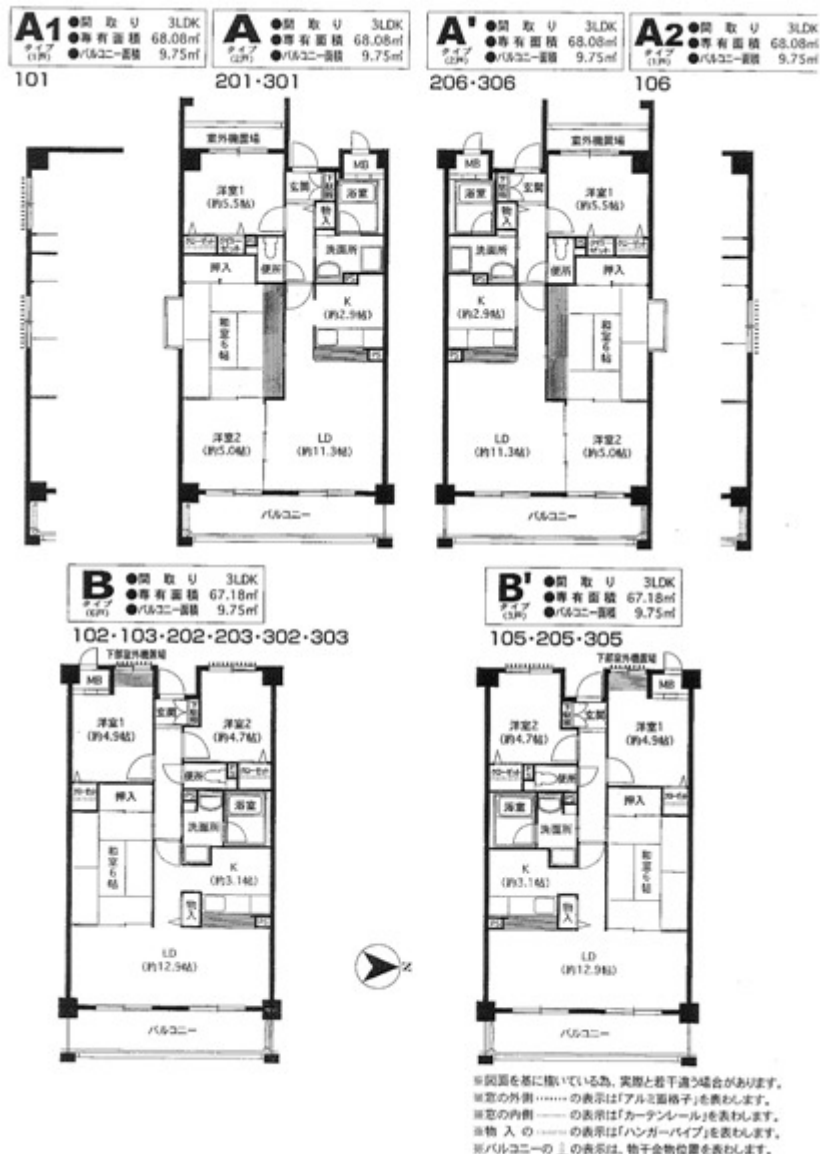
建築概要

所在地/茨木市平田2丁目26番17号
 交通/阪急京都線『茨木市駅』徒歩—バス12分
 構造/鉄筋コンクリート造
 専有面積/67.18㎡～68.08㎡
 契約家賃/9.9万円～10.9万円
 入居者負担額/9.81万円～10.9万円
 敷金/29.7万円～32.7万円
 共益費/8000円
 管理開始日/平成12年11月
 総戸数15戸 地上3階建

物件設備

カウンターキッチン シューズBOX J : COM
 NTT光 BS
 シャンプードレッサー

Room plan



SEIWA 生和不動産保証 特優賃部

大阪特優賃ねっと

検索

〒577-0012 大阪府大阪市長田東3丁目1番25号 宅地建物取引業 国土交通大臣(2)第7444号

TEL 06-6744-0039 TEL 06-6744-3633