

シャルマン摂津



建築概要

所在地/摂津市正雀3丁目10番25号
 交通/阪急京都線『正雀駅』徒歩7分
 構造/重量鉄骨造
 専有面積/60.66㎡
 契約家賃/10.4万円～10.9万円
 入居者負担額/10.4万円～10.9万円
 敷金/31.2万円～32.7万円
 共益費/5000円
 管理開始日/平成9年8月
 総戸数18戸 地上3階建

物件設備

BS CATV
 NTT光

Room plan

A ●間取り 3DK
 ●専有面積 60.66㎡
 ●バルコニー 7.31㎡
 1階は専用廊下となりバルコニー面積が4.68㎡となります。

101・201・301号室

A ●間取り 3DK
 ●専有面積 60.66㎡
 ●バルコニー 7.31㎡
 1階は専用廊下となりバルコニー面積が4.68㎡となります。

102・202・302号室

A ●間取り 3DK
 ●専有面積 60.66㎡
 ●バルコニー 7.31㎡
 1階は専用廊下となりバルコニー面積が4.68㎡となります。

103・203・303号室

A ●間取り 3DK
 ●専有面積 60.66㎡
 ●バルコニー 7.31㎡
 1階は専用廊下となりバルコニー面積が4.68㎡となります。

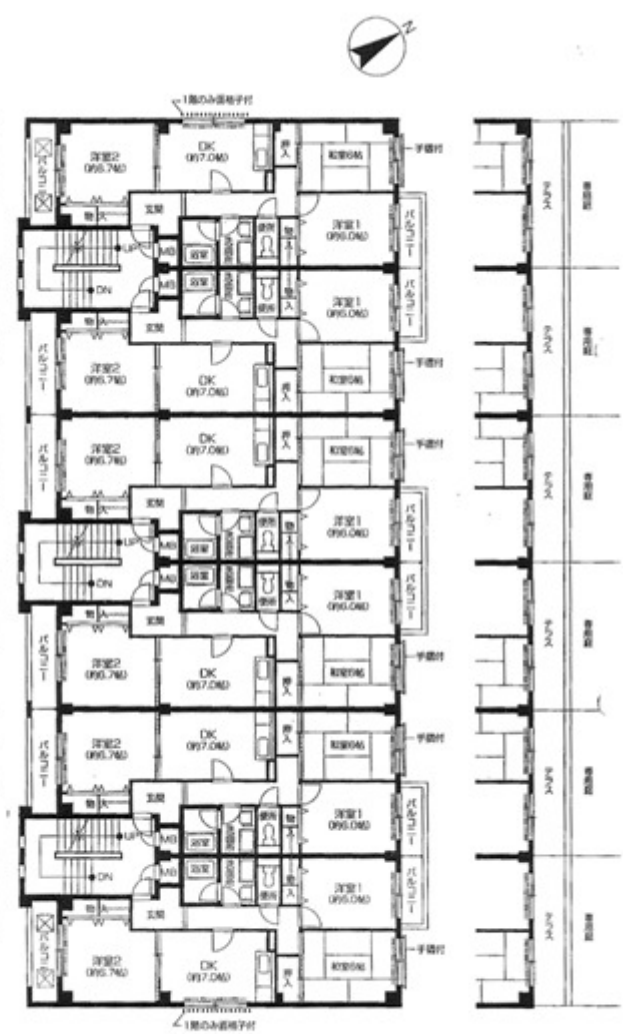
105・205・305号室

A ●間取り 3DK
 ●専有面積 60.66㎡
 ●バルコニー 7.31㎡
 1階は専用廊下となりバルコニー面積が4.68㎡となります。

106・206・306号室

A ●間取り 3DK
 ●専有面積 60.66㎡
 ●バルコニー 7.31㎡
 1階は専用廊下となりバルコニー面積が4.68㎡となります。

107・207・307号室



※図形を基に描いている為、実際と若干違う場合があります。
 ※窓の外観………の表示は「アルミ複層ガラス」を表わします。
 ※窓の内観———の表示は「カーテンレール」を表わします。